

Popis

TD62LM a TD62M jsou rozebiratelné vysokotlaké termodynamické odvaděče kondenzátu s integrovaným sítím a vyměnitelným sedlem pro usnadnění údržby. Byly navrženy především pro odvodnění hlavních parních rozvodů pro přetlaky do 62 bar g.

TD62LM byl speciálně navržen pro relativně malá množství kondenzátu na systémech přehřáté páry a hlavních parních rozvodech. Odvaděč se standardně dodává s izolační krytkou, která chrání odvaděč před nadměrným vlivem tepelných ztrát způsobených nepříznivými povětrnostními podmínkami (nízká okolní teplota, vítr, déšť).

Normy

Výrobek odpovídá požadavkům směrnice pro tlaková zařízení (PED).

Certifikáty

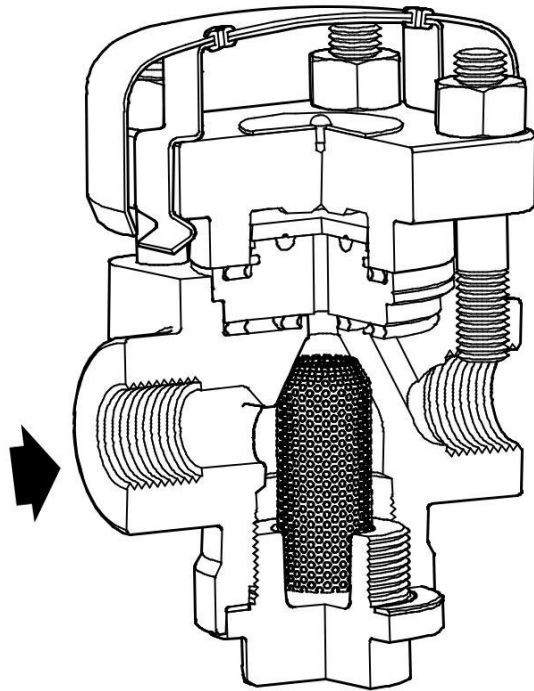
Výrobek je možné dodat s certifikátem 3.1 dle EN 10204:2004 (dttto ČSN EN 10204).

Pozn.: Požadavky na certifikát nebo inspekci je nutné uplatnit již v objednávce.

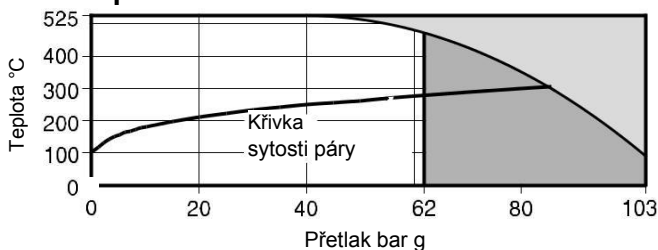
Velikosti a připojení



½", ¾" a 1" závit NPT.

½", ¾" a 1" přivařovací s/w dle ANSI B 16.11 Class 3000.



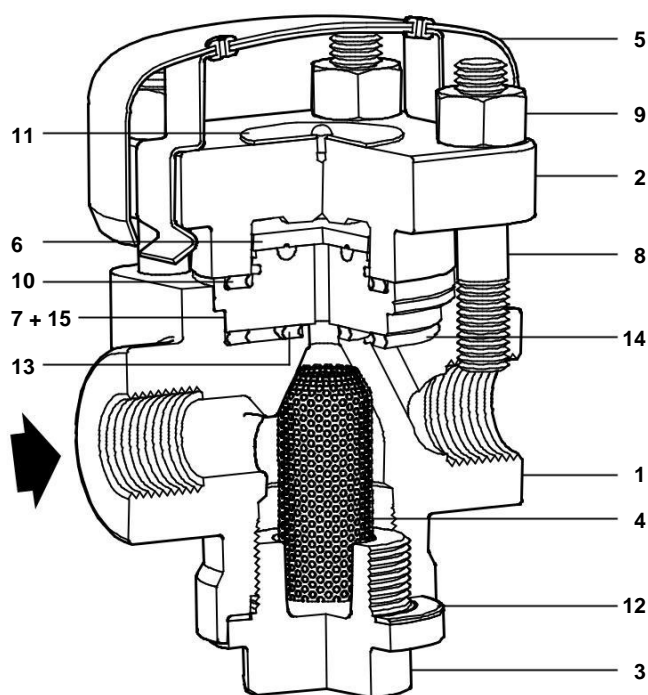
Oblast použití



 Výrobek **nesmí** být použit v tmavě vyznačené oblasti.
 Výrobek nesmí být provozován v této oblasti nebo za hranicí oblasti použití, jinak by mohlo dojít k poškození vnitřních částí.

Návrhové podmínky pro těleso		ANSI 600	
PMA	Maximální dovolený přetlak	103 bar g @ 93 °C	
TMA	Maximální dovolená teplota	525 °C @ 42.7 bar g	
Minimální dovolená teplota		0 °C	
PMO	Maximální provozní přetlak páry	62 bar g @ 482 °C	
TMO	Maximální provozní teplota	525 °C @ 42.7 bar g	
Minimální provozní teplota		0 °C	
PMOB	Maximální provozní protitlak	TD62LM	50% vstupního přetlaku
		TD62M	80% vstupního přetlaku
Minimální provozní přetlak		TD62LM	8 bar g
		TD62M	1,4 bar g
Navrženo pro hydraulický test za studena přetlakem max.		155 bar g	

Materiály

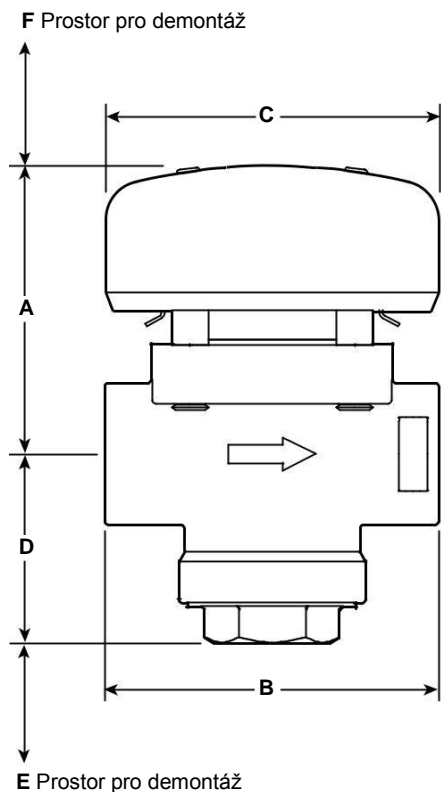


Pol.	Část	Materiál	
1	Těleso	Ocel	ASTM A217 Gr. WC 6
2	Vrchní víko	Ocel	ASTM A217 Gr. WC 6
3	Spodní víko	Ocel	ASTM A217 Gr. WC 6
4	Síto	Nerezová ocel 100 mesh	316L
5	Izolační krytka	Hliník	
6	Disk	Chromová ocel	
7 *	Sedlo	Chromová ocel	
8	Šrouby víka	Ocel	ASTM A193 Gr. B16
9	Matice víka	Ocel	ASTM A194 Gr. 8M
10	Těsnění víka	Nerez ocel s grafitem	
11	Štítek	Nerez ocel	
12	Těsnění uzávěru síta	Zesílený grafit	
13	Vnitřní těsnění sedla	Nerez ocel s grafitem	
14	Vnější těsnění sedla	Nerez ocel s grafitem	
15 *	Kroužek	Nerez ocel	

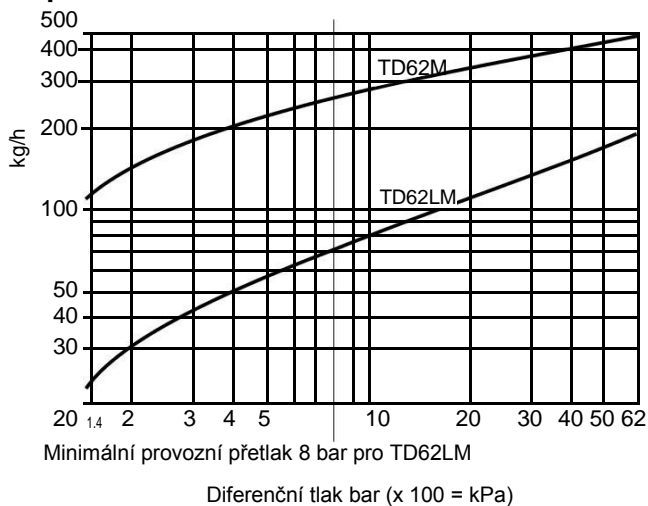
*Pozn.: Položka 15 (kroužek) je vlisována do položky 7 (sedlo).

Rozměry/hmotnost (přibližné) v mm a kg

Velikost	A	B	C	D	E	F	Hmotnost
½"	80	92	92	52	20	51	2,08
¾"	80	92	92	52	20	51	2,08
1"	85	100	92	47	20	51	2,43



Kapacita



Montáž, údržba a bezpečnostní opatření

Kompletní informace naleznete v Návodu pro montáž a údržbu (IMP068-58) dodávaným s výrobkem.

Základní montážní doporučení

TD62 je navržen především pro instalaci v horizontální poloze s izolační krytkou nahore, ale může být montován i v jiných pozicích. Po 24 hodinách provozu je třeba provést kontrolu utažení matic víka.

Likvidace

Výrobek je recyklovatelný. Za předpokladu správného způsobu likvidace nehrozí žádné poškození životního prostředí.

Jak objednávat

Příklad: 1 ks TD62LM ½" termdynamický odvaděč kondenzátu, závitový NPT s izolační krytkou. Izolační krytka je standardní součástí odvaděče

Náhradní díly

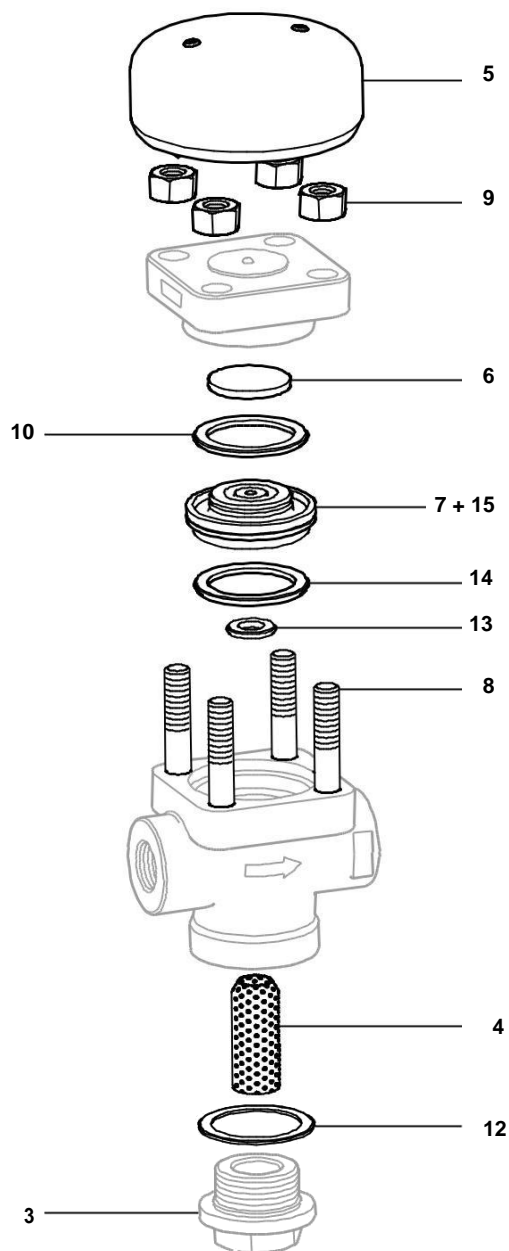
Dodávané náhradní díly jsou nakresleny plnou čarou. Díly nakreslené přerušovanou čarou nejsou dodávány jako náhradní díly.

Dodávané náhradní díly



Izolační krytka	5
Sada šroubů a matic víka (po 4 ks)	8, 9
Sestava sedla a disku	6, 7, 10, 13, 14, 15
Síto 100 mesh	4
Sada těsnění (po 3 ks)	10, 12, 13, 14
Sada těsnění uzávěru síta (3 ks)	12

Jak objednávat ND

Při objednávání používejte označení uvedená v odstavci Dodávané náhradní díly (ND). Uveďte velikost a typ odvaděče.



Doporučené utahovací momenty

Položka	 nebo  mm	N m
3	32 A/F	142 - 158
8	M10 x 1.5	20 - 25
9	17 A/F	45 - 50